

How To Install Inside Mount Aluminum Blinds w/Hidden Brackets

CÓMO INSTALAR las Persianas de Aluminio de Montaje Interior con Soportes Escondidos

COMMENT INSTALLER en pose intérieure des stores en aluminium avec supports cachés.

Thank you for purchasing this fine window treatment proudly constructed by us. Your blind has been custom made to your personal specifications with the highest standards of quality and craftsmanship. We have confidence that it will provide you with many years of beauty and easy maintenance. Enjoy!

Follow the easy 'step by step' instructions to install your blind. Should you need additional support, please feel free to call our Customer Service Center at 1-800-221-6352 or e-mail us at windowfashions@springs.com. We will be glad to help you.

Again, we appreciate that you have chosen us to enhance the design and look of your home.

Gracias por comprar este fino producto de ventana que hemos fabricado con orgullo. Su persiana ha sido fabricada de acuerdo a las especificaciones personales del cliente con los más altos estándares de artesanía y de calidad. Nosotros tenemos la confianza que nuestro producto le brindará muchos años de belleza y fácil mantenimiento. Le deseamos que la disfrute.

Siga las instrucciones "paso a paso" para instalar su persiana. Si necesitara soporte adicional haga el favor de llamar a nuestro Centro de Servicio al Cliente al teléfono 1-800-221-6352 o envíenos un correo electrónico a windowfashions@springs.com. Estaremos encantados de ayudarle.

Nuevamente le agradecemos que nos haya escogido para mejorar el diseño y la apariencia de su hogar.

Merci d'avoir acheté ce superbe traitement pour fenêtre que nous sommes fiers d'avoir exécuté pour vous. Votre store a été fait sur mesure selon votre propre cahier des charges dans un souci d'excellence et de la plus haute technicité. Nous ne doutons pas qu'il vous offrira des années de beauté et d'entretien facile. Profitez-en bien!

Pour installer votre store, veuillez suivre les instructions détaillées. Si vous avez des questions, n'hésitez pas à prendre contact avec notre Centre de service après-vente en téléphonant au 1-800-221-6352 ou par courrier électronique au: windowfashion@springs.com. Nous vous aiderons avec plaisir.

Encore une fois, nous vous remercions de nous avoir choisi pour améliorer et embellir votre intérieur.



1

Everything needed to install your blind

Todo lo necesario para instalar la persiana
Tout ce qu'il faut pour la pose du store

Optional • Opcional • Facultatif

Tools Needed
Herramientas necesarias
Outillage nécessaire

1/16"
or
3/32"

2

Determine bracket location - see template

Determine el lugar de la ménsula
Déterminez la position du support

LEFT
Izquierda
Gauche

Align with Left Edge of Window Frame

Ponga en Línea con el borde izquierdo del marco de la ventana

Aligner avec le bord gauche de l'encadrement de la fenêtre

↑ ↑

Front edge of headrail
Borde frontal del cabezal
Bord avant du boîtier

Note: For blinds under 13-7/8" wide, and all same side control blinds, brackets must be positioned directly over the blind internal tilting components

Nota: Para persianas con un ancho inferior de 13-7/8" y todas las persianas de control del mismo lado, los soportes deben ser colocados directamente sobre los componentes internos de inclinación de la persiana.

Nota: Pour les stores de moins de 13 pouces 7/8 de large, et tous les stores contrôlés du même côté, les supports doivent être positionnés directement au-dessus des pièces d'orientation internes du store.

Top Mount
Montaje Superior • Pose en haut

For Blinds OVER 20-15/16" wide.
Para persianas de MAS DE 20-15/16" de ancho.
Pour les stores dont la largeur est SUPÉRIEURE à 20 pouces 15/16.

X

X

Poke screw in these areas (X) to mark window frame

For Blinds 13-7/8" to 20-15/16" wide.
Para persianas entre 13-7/8" y 20-15/16" de ancho.
Pour les stores de 13 pouces 7/8 à 20 pouces 15/16 de large.

X

X

Introduzca un tornillo en estas áreas (X) para marcar el marco de la ventana

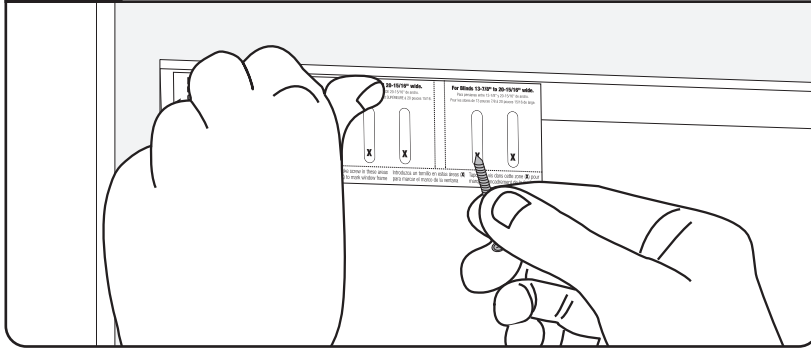
Tapoter la vis dans cette zone (X) pour marquer l'encadrement de la fenêtre

78180-01

3

Mark bracket location

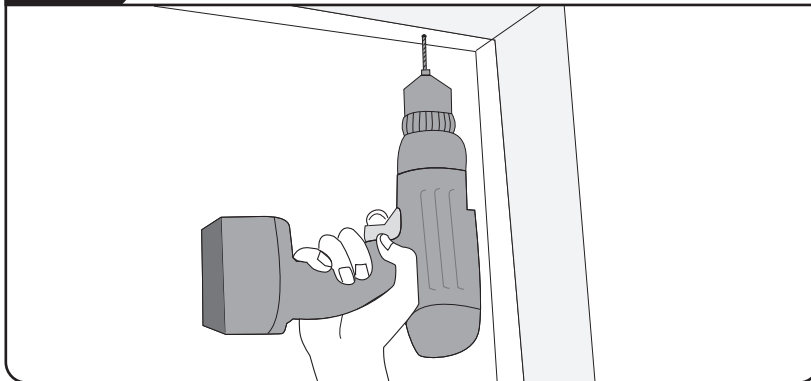
Marque el lugar de la ménsula
Marquez la position du support



4

Drill holes

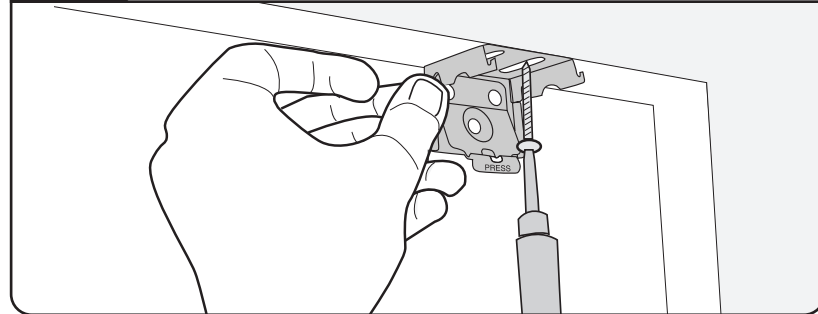
Perfore agujeros
Percez des trous



5

Screw in brackets

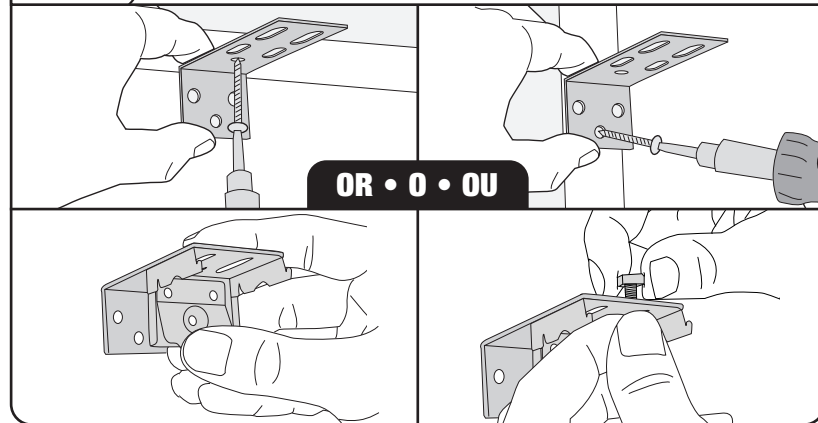
Atornille las ménsulas
Vissez les supports



5

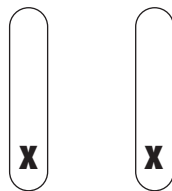
Optional projection brackets

Opcional soportes de extensión
Facultatif supports de projection



For Blinds 13-7/8" to 20-15/16" wide.

Para persianas entre 13-7/8" y 20-15/16" de ancho.
Pour les stores de 13 pouces 7/8 à 20 pouces 15/16 de large.

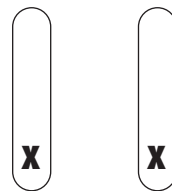


Poke screw in these areas
(X) to mark window frame

Introduzca un tornillo en estas áreas (X) para marcar el marco de la ventana

For Blinds OVER 20-15/16" wide.

Para persianas de MAS DE 20-15/16" de ancho.
Pour les stores dont la largeur est SUPÉRIEURE à 20 pouces 15/16.



Tapoter la vis dans cette zone (X) pour marquer l'encadrement de la fenêtre



Front edge of headrail
Borde frontal del cabezal
Bord avant du boîtier

Note: For blinds under 13-7/8" wide, and all same side control blinds, brackets must be positioned directly over the blind internal tilting components

Nota: Para persianas con un ancho inferior de 13-7/8" y todas las persianas de control del mismo lado, los soportes deben ser colocados directamente sobre los componentes internos de inclinación de la persiana.

Nota: Pour les stores de moins de 13 pouces 7/8 de large, et tous les stores contrôlés du même côté, les supports doivent être positionnés directement au-dessus des pièces d'orientation internes du store.

Top Mount

Montaje Superior • Pose en haut

RIGHT Derecha Droit

Align with Right
Edge of Window
Frame

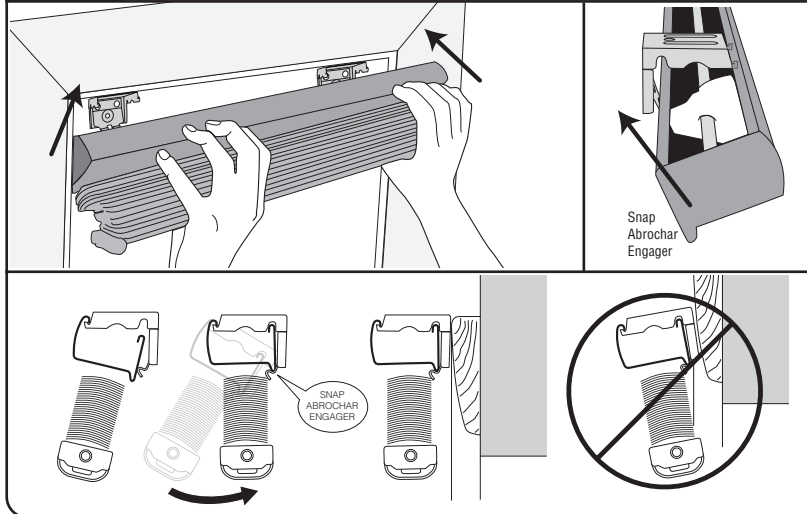
Ponga en Línea
con el borde
derecho del marco
de la ventana

Aligner avec le
bord droit de
l'encadrement de
la fenêtre

6

Mount blind on brackets

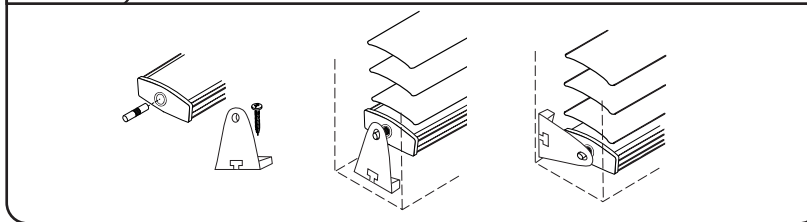
Instale la persiana en las ménsulas
Posez le store sur les supports



6

Optional hold-down brackets

Opcional soportes sostenedores
Facultatif supports de retenue



LEFT Izquierda Gauche

Align with Left
Edge of Window
Frame

Ponga en Línea
con el borde
izquierdo del marco
de la ventana

Aligner avec le
bord gauche de
l'encadrement de
la fenêtre



Front edge of headrail
Borde frontal del cabezal
Bord avant du boîtier

Note: For blinds under 13-7/8" wide, and all same side control blinds, brackets must be positioned directly over the blind internal tilting components

Nota: Para persianas con un ancho inferior de 13-7/8" y todas las persianas de control del mismo lado, los soportes deben ser colocados directamente sobre los componentes internos de inclinación de la persiana.

Nota : Pour les stores de moins de 13 pouces 7/8 de large, et tous les stores contrôlés du même côté, les supports doivent être positionnés directement au-dessus des pièces d'orientation internes du store.

Back Mount
Montaje Trasero • Pose au fond

(X)

(X)

(X)

(X)

For Blinds OVER 20-15/16" wide.

Para persianas de MAS DE 20-15/16" de ancho.
Pour les stores dont la largeur est SUPERIEURE à 20 pouces 15/16.

For Blinds 13-7/8" to 20-15/16" wide.

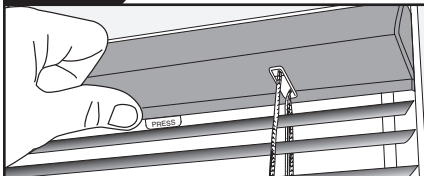
Para persianas entre 13-7/8" y 20-15/16" de ancho.
Pour les stores de 13 pouces 7/8 à 20 pouces 15/16 de large.

Poke screw in these areas (X) to mark window frame
Introduzca un tornillo en estas áreas (X) para marcar el marco de la ventana
Tapoter la vis dans cette zone (X) pour marquer l'encadrement de la fenêtre



Additional Instructions

Instrucciones adicionales
Instructions supplémentaires

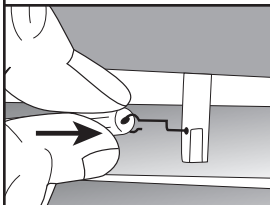


Remove Blind

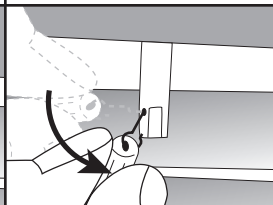
Cómo remover la persiana
Dépose de la persienne

Attach Tilt Wand • Accesorio para girar la vara •
Fixation de la baguette d'inclinaison

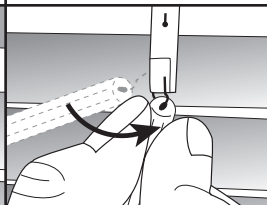
1



2

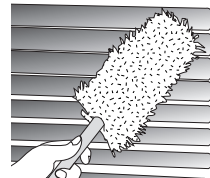
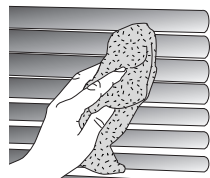


3



Use warm water and mild non-abrasive liquid soap

Use agua caliente y jabón líquido suave no raspante
Utilisez de l'eau tiède et un savon doux liquide non abrasif



For Blinds 13-7/8" to 20-15/16" wide.
Para persianas entre 13-7/8" y 20-15/16" de ancho.
Pour les stores de 13 pouces 7/8 à 20 pouces 15/16 de large.



For Blinds OVER 20-15/16" wide.
Para persianas de MAS DE 20-15/16" de ancho.
Pour les stores dont la largeur est SUPÉRIEURE à 20 pouces 15/16.

Poke screw in these areas
(X) to mark window frame

Introduzca un tornillo en estas áreas (X) para marcar el marco de la ventana

Tapoter la vis dans cette zone (X) pour marquer l'encadrement de la fenêtre

↑ ← → ↑
Front edge of headrail
Borde frontal del cabezal
Bord avant du boîtier

Note: For blinds under 13-7/8" wide, and all same side control blinds, brackets must be positioned directly over the blind internal tilting components

Nota: Para persianas con un ancho inferior de 13-7/8" y todas las persianas de control del mismo lado, los soportes deben ser colocados directamente sobre los componentes internos de inclinación de la persiana.

Nota: Pour les stores de moins de 13 pouces 7/8 de large, et tous les stores contrôlés du même côté, les supports doivent être positionnés directement au-dessus des pièces d'orientation internes du store.

Back Mount
Montaje Trasero • Pose au fond

RIGHT
Derecha
Droit

Align with Right
Edge of Window
Frame

Ponga en Línea
con el borde
derecho del marco
de la ventana

Aligner avec le
bord droit de
l'encadrement de
la fenêtre